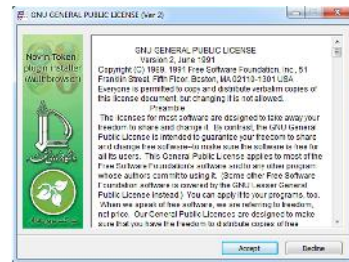


مراحل نصب شناسه سخت افزاری

۱. فایل SamaToken-Plugin-installer-1.0 را از مسیر [http://www.samasoft.net/...](http://www.samasoft.net/) دانلود کنید
۲. فایل دانلود شده را اجرا کنید
۳. در صورتی که ویروس کش داشته باشید پیامی میدهد که آیا شما به این برنامه اطمینان دارید. این پیام را تایید کنید



۴. اگر ویندوز شما نسخه ۷ باشد پیام می دهد که آیا اجازه می دهید که این برنامه سیستم شما را تغییر دهد. گزینه yes را انتخاب کنید
۵. سپس گزینه Accept را کلیک کنید



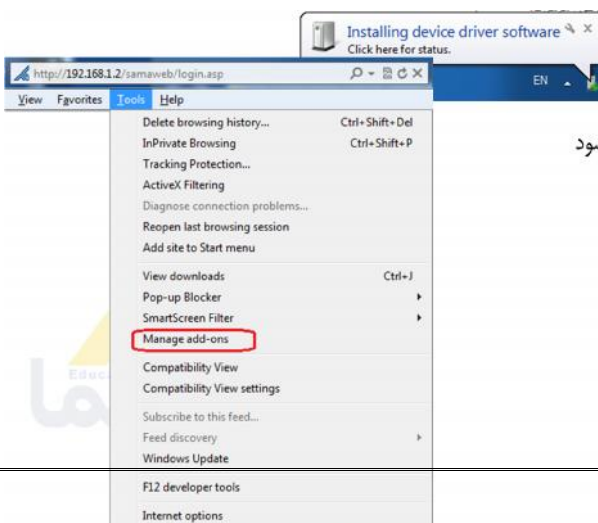
۶. روی گزینه Install کلیک کنید

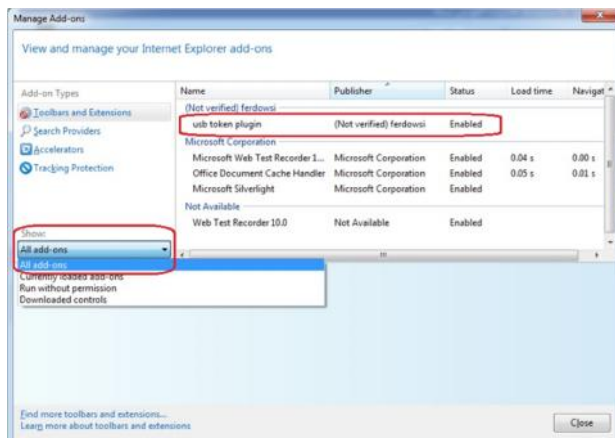


۷. در صورتی که پیام خطایی نمایش داده نشود نصب کامل شده است.

برای آزمایش نصب صحیح این مراحل را طی کنید:

۱. شناسه سخت افزاری خود را به یکی از پورتهای USB کامپیوتر وصل کنید
۲. صبر کنید تا ویندوز شناسه را نصب کند
۳. مرورگر Internet Explorer را اجرا کنید
۴. در مرورگر کلید Alt را به همراه حرف T فشار دهید (Alt+T) منوی Tools باز شود
۵. در منو روی گزینه Manage add-ons کلیک کنید
۶. در قسمت Show گزینه All add-ons رو انتخاب کنید
۷. در پنجره سمت راست باید مقدار "usb token plugin" وجود داشته باشد





مراحل ورود به سیستم:

۱. شناسه سخت افزاری خود را به یکی از پورتهای USB کامپیوتر وصل کنید
۲. چند ثانیه صبر کنید تا مراحل شناسایی شناسه از سوی ویندوز انجام شود
۳. به آدرس وب سایت سیستم آموزشی دانشگاه مراجعه فرمائید
۴. با انتخاب نوع کاربری استاد در صورت آماده بکار بودن شناسه سخت افزاری پیام "شناسه سخت افزاری آماده به کار است" را در صفحه



مشاهده خواهید کرد

۵. کد کاربری و رمز و حروف تصویر را وارد فرمائید و روی گزینه ورود به سیستم کلیک کنید
۶. در صورتی که مشکب وجود نداشته باشد شما وارد سیستم خواهید شد.
۷. تا پایان کار شناسه را از سیستم جدا نکنید.
۸. بیاد داشته باشید که بدلائل امنیتی ضروری است که پس از پایان کار حتما شناسه را از سیستم جدا کنید.

هشدارهای امنیتی

۱. پس از پایان کار شناسه را از سیستم جدا کنید
۲. هیچگاه شناسه را بصورت دائم به کامپیوتر خود وصل نکنید بلکه تنها در هنگامیکه می خواهید به سیستم وارد شوید آنرا وصل کنید
۳. در صورت گم شدن شناسه مراتب را فوراً اطلاع دهید تا شناسه غیر فعال شود. بدیهی است مسوولیت هرگونه سواستفاده از شناسه سخت افزاری گم شده برعهده ی شما خواهد بود.

۴. این شناسه اختصاصاً برای شما تعیین شده و مسوولیت نگهداری و استفاده از آن با شماست. تمامی تغییرات رخ داده از سوی کد کاربری شما در سیستم ثبت شده و قابلیت پیگیری دارد لذا هرگز شناسه را در اختیار شخص ثالث قرار ندهید.
۵. در محل های عمومی هرگز در صورتی که شناسه به کامپیوتر شما متصل است حتماً برای مدتی کوتاه کامپیوتر را رها یا ترک نکنید

پیام های خطا و دلایل آنها:

۱. برای شما شناسه سخت افزاری تعریف نشده است
- برای کد کاربری شما استاد گرامی هیچ شناسه سخت افزاری تعریف نشده است. و باید به آموزش مراجعه کرده و برای تحویل شناسه سخت افزاری اقدام کنید.
۲. شناسه سخت افزاری شما غیر فعال شده است
- بنا به دلایلی شناسه سخت افزاری که به کد کاربری شما اختصاص داده شده بود غیر فعال شده است و برای فعال کردن شناسه سخت افزاری در سیستم به آموزش مراجعه کنید.
۳. لطفاً از شناسه سخت افزاری تخصیص داده شده استفاده کنید
- برای ورود به سیستم بدلیل تخصیص شناسه سخت افزاری به کد کاربری شما فقط باید از شناسه سخت افزاری استفاده کنید.